

Rapport d'activités 2012





Le site associatif de Monceau-Fontaines est géré, animé et promu par l'asbl Monceau-Fontaines. Le site regroupe à ce jour 12 partenaires, associations et entreprises à finalité sociale.

Ce site d'économie sociale est un projet ambitieux. Les moyens financiers et humains à mettre en oeuvre en font un grand chantier de l'économie sociale.



Sommaire

Présentation de l'asbl.....	6
Bilan 2012.....	13
Le développement.....	16
Les projets.....	20
L'animation.....	24
La promotion.....	28
Salle d'animation : complexe de salles les Cayats.....	30
Le service Jobcoaching.....	31
Le bilan.....	32
Les comptes de résultats.....	33
Les projets 2013.....	35
Les partenaires.....	37
Les biens et services.....	40
Les statistiques.....	42
Les partenaires du site.....	46
Les partenaires en réseau.....	56



Ce rapport a pour objectif de vous présenter l'asbl Monceau-Fontaines, les partenaires et les résultats de l'année 2012.

Aujourd'hui ce sont plus de 40 biens et services qui sont offerts sur le site de Monceau-Fontaines. Grâce aux activités des partenaires en 2012, 340 stagiaires ont reçu une formation dans une des EFT, 414 candidats entrepreneurs ont été suivis dans leur lancement d'activités, 57 microcrédits personnels ont été accordés, 40 ménages ont été accompagnés dans leur recherche de logement, plus de 90 personnes ont eu un accompagnement dans l'obtention de leur permis de conduire, etc.

À Monceau-Fontaines, l'économie sociale se veut et est un vecteur pour une société plus juste et plus solidaire.

L'asbl Monceau-Fontaines



Présentation de l'asbl



Monceau-Fontaines est un site associatif d'entreprises d'économie sociale. L'asbl est le fruit d'un partenariat public privé réussi. Aujourd'hui, 12 partenaires se partagent les 5500 m² de locaux rénovés et proposent plus de 40 biens et services dans divers domaines.

À ce jour, les locaux sont loués à 100%, 150 personnes travaillent sur le site et une moyenne de 100 stagiaires s'y forment au quotidien. Le site de Monceau-Fontaines est devenu un acteur incontournable de l'économie sociale, un site pionnier qui, espérons-le, va encourager d'autres initiatives du genre afin de mieux faire connaître l'économie sociale.

Le site a 3 objectifs prioritaires :

1. Promouvoir et développer les possibilités de formation et d'emploi pour les personnes précarisées et peu qualifiées sur le marché de l'emploi.
2. Renforcer les partenariats entre les initiatives d'économie sociale.
3. Promouvoir la naissance d'une société plus juste et plus solidaire par la pratique d'initiatives économiques, sociales et culturelles alternatives.



Afin d'atteindre ces priorités, les activités principales de Monceau-Fontaines sont :

La gestion et l'aménagement du site :

Gestion des bâtiments et des baux de location, gestion administrative, financière, juridique, etc...

L'animation du site :

- Au niveau interne: promouvoir les synergies entre les partenaires et promouvoir la communication interne.
- Au niveau externe : intégration du site dans la vie locale (création de l'asbl Monceau-Parc, relation avec les pouvoirs publics locaux, ...).
- Gestion du complexe de salles d'animation "Les Cayats".

Etude de projets de développement durable :

Aménagements de locaux de la rue Aux Fleurs pour les projets d'extension des activités des partenaires, mobilité, énergies, etc...

La promotion du site :

Promotion du projet et des partenaires au travers d'échanges avec d'autres acteurs de l'économie sociale: promotion ciblée vers les entreprises du secteur privé, les écoles, les pouvoirs publics, la presse et le grand public.

Jobcoaching :

Accompagnement des stagiaires en formation sur le site vers l'emploi.

Mutualisation de services :

Centrale d'achats (fournitures de bureau, achat d'énergies, ...), gestion des déchets, petits travaux, "La Pioche" (mise en place d'un bureau de psychologues où stagiaires et formateurs du site peuvent être écoutés et bénéficier d'un soutien psychologique).

Hier ...



Aujourd'hui ...



Historique



Le site associatif d'entreprises d'économie sociale de Monceau-Fontaines est né sur les cendres d'un ancien site industriel désaffecté. À l'origine, le site était le siège central de plusieurs exploitations minières de la région de Charleroi. Au plus fort de sa gloire, la société Monceau-Fontaine employait 10.000 travailleurs et extrayait chaque année plus de 1.500.000 tonnes de charbon sur les 7260 hectares de concessions.



Le site abritait également l'école des Porions, qui enseignait le métier de mineur. Dans les années 70, sur fond de crise industrielle, les bâtiments ont été progressivement abandonnés. Les dernières activités recensées sur le site datent du début des années 80.



C'est en 1993 que l'idée de la création d'un site d'économie sociale est née. À la recherche de locaux plus spacieux, SAW-B et les asbl Quelque Chose à Faire et le Gerموir, deux entreprises de formation par le travail, décident de redonner vie à l'ancien charbonnage de Monceau-sur-Sambre. Les partenaires se lancent alors à la recherche de fonds. Il faudra enfin attendre 2000 pour que jaillisse le site d'économie sociale de Monceau-Fontaines. Après des années de négociations et de recherche de fonds, les associations fondatrices peuvent enfin inaugurer les nouveaux locaux.

Espace "Les Cayats"



En 2007, l'asbl Monceau-Fontaines a développé un complexe de salles, "Les Cayats". Composé de plusieurs salles, d'une capacité variant de 25 à 180 personnes, celles-ci servent de lieu de réunion, de conférence ou encore de banquet lors de mariages.

Sous une ancienne charpente, la plus grande salle (Salle Monceau) propose un vaste espace "cathédrale" approprié lors d'événements qui requièrent un certain prestige, elle peut accueillir jusqu'à 180 personnes.

La Salle Fontaine, en mezzanine, a un caractère plus intime même si elle permet de réunir plus de 50 personnes.

Enfin, la Salle Source permet d'accueillir de plus petits événements et réunions (30 personnes).

Cet espace permet de donner à Monceau-Fontaines un réel soutien à ses actions en favorisant les liens avec les organismes publics et privés ainsi que le grand public.



Les Cayats

Tel : 071/33.46.01

E-mail : info@lescayats.be

Site Internet : www.lescayats.be

Composition de l'équipe 2013

Michel de Wasseige
Président
Administrateur délégué
à la gestion journalière

Bruno Carton
Directeur général

Christian Jénicot
Directeur
Chargé de la régie des bâtiments
Gestion du complexe de salles « Les Cayats »
cj@monceau-fontaines.be

Joëlle Roelandt
Service Jobcoaching
jr@monceau-fontaines.be

Noémie Fiore
Agent administratif
nf@monceau-fontaines.be

Hadj Chergui
Maintenance du site et
du complexe de salle les Cayats

Patrick Luremonde
Agent d'intervention



Restructuration

Objectifs

Job coaching

Bilan 2012



Salles
d'animations



Statistiques



Mouvements





L'année 2012

Le développement.....	16
Les projets.....	20
L'animation.....	24
La promotion.....	28
Salle d'animation : complexe de salles les «Cayats».....	30
Le service Jobcoaching.....	31
Le bilan.....	32
Les comptes de résultats.....	33
Les projets 2013.....	35

Le développement

Début de la rénovation de la toiture « Rue Aux Fleurs »



Grâce au soutien financier du Fonds Mestdagh, nous avons commencé à rénover la toiture de l'ancienne forge implantée sur le site, avec les stagiaires actuellement en formation.

La réhabilitation et l'aménagement de ce bâtiment ont pour objectif d'accueillir de manière adéquate le module de découverte et préformation aux métiers du bâtiment "La Rampe", organisé par Quelque Chose à Faire.

Ce bâtiment permet aussi à l'asbl Relogeas d'agrandir ses bureaux et de faire ainsi face à l'accroissement constant de son activité de soutien au logement pour des personnes et des ménages exclus et fortement précarisés.

Ce projet a été réalisé avec le soutien de la Fondation Roi Baudouin et de la Loterie Nationale.



Développement du complexe des salles les «Cayats»

Suite à la demande toujours croissante des partenaires et d'autres associations pour la location de salles de réunion, nous avons reconverti un espace bureau en salle de réunion.

Par ailleurs, plusieurs travaux d'aménagement ont été effectués dans les salles.

Salle Source : création de cloisons de séparation entre le local de rangement et la salle, aménagement d'un bar et pose de tentures.

Salle Fontaine : création d'une cloison séparant la salle de réunion de la cage d'escalier. Celle-ci permet de garder la chaleur à l'étage et d'éviter les dérangements lors de réunions.

Afin de sensibiliser les usagers au tri des déchets, nous avons mis en place une zone de tri : distinction tout venant, verre, PMC, papier/carton. De plus nous sanctionnons les usagers des salles qui n'y font pas attention.



Le Wup : aménagement d'un espace de Coworking par Azimut

Situé à l'étage des bureaux d'Azimut, le Wup, un espace de coworking, est exclusivement dédié à l'entrepreneuriat.

On y trouve toutes les commodités d'un espace de travail de ce type : des postes de travail, des salles pour vos rendez-vous commerciaux, salles de réunions, salon, cuisine, coins lectures, imprimantes, photocopieuses, wifi,... mais aussi la garantie de partager notre enthousiasme et de s'en servir comme vecteur de développement de création de valeurs pour vos projets d'entreprises.

Un lieu favorisant les opportunités de business et l'assurance de rentrer dans un entrepreneuriat post-moderne.

Plus d'informations sur : www.lewup.be



Aménagement des locaux du Gerموir

Le Gerموir a effectué plusieurs travaux d'aménagement dans ses locaux en 2012. Nouvelle conception des lieux, peintures, décoration, etc.

Aménagement d'une salle informatique

Mobil'Insert a agrandi son espace de travail et a aménagé une salle informatique. Celle-ci comprend 10 postes informatiques reliés à internet et munis de Windows 7 et d'Office 2012. Ce local dispense des modules de formations collectives de préparation au permis B.



Lorsque la salle n'est pas occupée, elle est mise à disposition des associations ou services d'insertion. Elle est équipée wifi et peut donc accueillir des ordinateurs portables supplémentaires. Elle comprend également un tableau blanc 100/200, un trépied avec feuilles détachables et un écran. Si vous êtes intéressés, nous vous invitons à prendre contact avec le secrétariat de Mobil'Insert au 071/31.17.52 ou par mail : info@mobilinsert.be.



Les projets

Mise en place d'une plate-forme de covoiturage

Grâce au soutien du SPP Développement Durable, le site de Monceau-Fontaines et les partenaires ont développé un service de covoiturage. Celui-ci a plusieurs objectifs : répondre à une problématique sociale de mobilité, réduire notre empreinte écologique, rendre la mobilité accessible financièrement, créer de nouveaux partenariats entre les entreprises d'économie sociale et le quartier, faire participer les travailleurs et les stagiaires dans un projet commun.





Le climat, cela me concerne !

En partenariat avec l'AID Soleilmont, l'asbl Monceau-Fontaines a décidé de sensibiliser l'ensemble des stagiaires et collaborateurs du site aux problématiques environnementales, à partir de leur réalité de consommation (logement, énergie, mobilité). Pour cela, plusieurs actions ont été menées en 2012 : expositions, rencontres entre stagiaires, distributions de flyers, etc.

Ce projet a été réalisé avec le soutien de la Fondation Roi Baudoin et de la Loterie Nationale.



Les projets

La démocratie dans tous ses états

Développer un projet d'économie sociale ne peut s'imaginer sans développer la responsabilisation citoyenne. C'est pourquoi en 2012, nous avons mené quelques actions axées sur un processus de citoyenneté avec comme dynamique prioritaire les élections communales du 14 octobre.

Cette dynamique a été soutenue par le CPAS dans le cadre des projets participatifs et réalisée en partenariat avec Crabe asbl.



La démocratie dans tous ses états



En juin, nous avons organisé des moments de rencontre afin de sensibiliser et amener le public à réfléchir, échanger et débattre sur les enjeux de la démocratie, et plus particulièrement sur l'importance du vote, des dangers de l'extrême droite et de la médiatisation du monde politique. Ces événements ont rassemblé plus de 140 personnes, travailleurs et stagiaires confondus.

Ensuite en septembre, nous avons questionné les 4 partis majoritaires (Cdh, ECOLO, le MR et le PS) afin de connaître leur orientations sur des thèmes qui nous préoccupent (mobilité, formation, etc.). Nous avons alors réalisé une plaquette reprenant les réponses que nous avons distribuées à plus de 200 exemplaires sur le site.



L'animation

Afin de promouvoir les synergies entre les partenaires, de développer la communication interne et externe, mais aussi pour mieux s'intégrer dans la vie locale, Monceau-Fontaines a organisé plusieurs événements sur le site cette année.



Les débats de Monceau-Fontaines

En partenariat avec SAW-B, Mobil'Insert, l'AID Soleilmont et Azimut, nous avons organisé une matinée débat sur l'insertion socioprofessionnelle au-delà de 45 ans. Cet événement fut l'occasion d'échanger sur cette problématique avec différents acteurs de l'économie sociale en Belgique mais également avec l'étranger. En effet, nous avons une association québécoise, 'Démarche des premiers quartiers de Trois Rivières', qui a également témoigné de ces pratiques locales. Au total, cet événement aura rassemblé plus de 50 personnes, travailleurs du site de Monceau-Fontaines et d'autres associations de la région de Charleroi.



LES DEBATS DE MONCEAU-FONTAINES

L'insertion socioprofessionnelle au-delà de 45 ans

LE 25 MAI 2012 DE 9H30 A 12H30

Au moment où le gouvernement parle d'augmenter l'âge de la retraite, l'insertion socioprofessionnelle des personnes de plus de 45 ans représente un défi de plus en plus important. Quelles solutions mettre en place pour y répondre ? Par ailleurs, comment donner et redonner une place active dans notre société aux travailleurs proches de la retraite ou pensionnés ? Quatre entreprises et associations belges et québécoises viendront témoigner des pistes qu'elles développent pour répondre à ces questions.

PROGRAMME

- 9h30 ACCUEIL
- 10h TEMOIGNAGES
 - Démarche des premiers quartiers de Trois-Rivières (Québec)
 - AID Soleimont
 - Mobil'Insert
 - Azimut
- 11h30 DEBAT



Lieu : 42, rue Monceau-fontaine à 6031 Monceau-sur-Sambre - Salle - Les Cayats -
Inscription : gratuite mais obligatoire chez SAWB : 071/53 28 30 - info@saw-b.be

Les rencontres et échanges

Comme chaque année, nous avons eu l'occasion de présenter le site de Monceau-Fontaines, l'ensemble des partenaires ainsi que leurs services à plusieurs groupes. Cette année, nous avons notamment organisé des visites pour la Mirec, Vie Féminine, la Haute Ecole Louvain en Hainaut, etc. Nous avons également organisé des moments privilégiés d'échanges entre les collaborateurs d'Intro Groep et les partenaires du site de Monceau-Fontaines.



Les autres évènements sur le site

Dans un but de rencontre et d'échanges entre les partenaires de Monceau-Fontaines, nous avons organisé plusieurs évènements cette année sur le site :

- Les Vœux de Monceau-Fontaines (janvier)
- Une paëlla, en partenariat avec le Gerموir (août)
- Une soirée dégustation du Beaujolais nouveau au Wup, en partenariat avec Azimut (novembre)
- Une soirée Karaoké, en partenariat avec le Gerموir et à l'initiative de Relogeas (novembre)
- Un drink de fin d'année (décembre)



La promotion

Communication sur Internet

Monceau-Fontaines continue d'être présent sur les réseaux sociaux et de faire la promotion des partenaires et de leurs activités grâce à son site Internet. De plus, cette année 2012, Monceau-Fontaines a accompagné Mobil'Insert, Quelque Chose à Faire et l'AID Soleilmont dans la création de leur site Internet.



Mention au prix de l'économie sociale 2012

Ce mardi 4 décembre, Monceau-Fontaines a reçu une mention pour le Prix de l'économie sociale pour son initiative exemplaire en matière de mutualisation des ressources et ses pratiques coopératives.



Prix de l'ECONOMIE SOCIALE

Salle d'animation : complexe de salles "Les Cayats"



En 2012, la gestion des salles « Les Cayats » a permis de répondre à une clientèle encore plus importante. En effet, nous avons noté une progression de plus de 41 % par rapport à 2011.

Notre centre de réception a pu satisfaire aux demandes de plus de 240 candidats. Nos salles ont accueilli environ 11.000 personnes pour un chiffre d'affaires de 55.106 € contre 33.941 € en 2011, soit une progression de 62 %.

Au cours de cette année, nous avons permis l'organisation de 115 réunions de formation, 67 réunions d'entreprises, 23 colloques et conférences ainsi que 47 événements privés (mariages, anniversaires, baptêmes, soirées, ...), pour un total de 247 locations.

Par ailleurs, nous pouvons constater que 66 % de nos locations sont attribuées au secteur de l'économie sociale.



Le service Jobcoaching



Créé en 2004, le jobcoaching à Monceau-Fontaines a pour objectif d'accompagner les stagiaires en formation et en insertion vers l'emploi. Il s'est axé sur une action de groupe qui a permis de constater une plus grande dynamique, une meilleure structure du programme suivi, dégageant une meilleure autonomie des candidats.

Ce service assure également un suivi individuel, qui reste nécessaire pour certains stagiaires. Cette année, notre service jobcoaching a permis à 53 personnes d'être suivies. Parmi celles-ci, 30 étaient en recherche d'emploi; les autres étant en préparation ou réflexion quant à leur projet socioprofessionnel.

Cette année, 36,7 % des stagiaires suivis (en recherche emploi) ont décroché un job !



Depuis octobre 2011, le jobcoaching a créé une newsletter qui permet de vous tenir informés sur nos succès, nos demandes de stages et d'emploi ainsi que de l'évolution de nos projets. Le service de jobcoaching est un service mutualisé par Monceau-Fontaines en partenariat avec Le Gerموir, Quelque Chose à Faire, l'AID Soleilmont et Avanti.

Le bilan 2012

Actif	2012	2011	Passif	2012	2011
Immobilisés	508.645 €	530.115 €	Fonds Propre	38.571 €	11.726€
Immobilisation financière	386 €	286 €	Provision pour risques	30.000 €	
Créances à un an au plus	29.361 €	30.820 €	Dettes à plus d'un an	374.346 €	420.261€
Disponible	35.117 €	26.231 €	Dettes à un an au plus	129.630 €	161.491€
Compte de régularisation	12.491 €	18.787 €	Compte de régularisation	13.066 €	12.476€
Total Actif	585.615 €	605.953 €	Total Passif	585.613 €	605.953€

Les comptes de résultats

	2012	2011
PRODUITS	362.208 €	320.414€
Chiffre d'affaires/loyers	255.591 €	231.698€
Subsides/dons	102.788 €	86.262€
Autres	3.829 €	2.454€
CHARGES	350.363 €	316.800€
Frais généraux	120.543 €	113.586€
Personnel	120.752 €	116.587€
Amort. + Prov.	89.517 €	61.238€
Autres	19.551 €	25.390€
RÉSULTAT NET	11.845,02 €	3.615€
Résultat d'exploitation	30.431 €	27.935€
CASH FLOW hors except.	101.362 €	64.851€



Les projets 2013

- Installation de panneaux photovoltaïques
- Relance de la campagne en faveur du covoiturage
- Salon de l'emploi
- Fin de la rénovation de la toiture "Rue aux fleurs"
- Audit énergétique du site
- ...





Nos partenaires





1 site, 12 partenaires,
des valeurs communes...





Nos partenaires

Les biens et services.....40

Les statistiques.....42

Les partenaires du site

AID Soleilmont46

Azimet47

Credal48

Le CREE49

Le Gerموir50

Mobil'Insert.....51

Kreativa.....52

Quelque Chose à Faire.....53

Relogeas.....54

SAW-B.....55

Les partenaires en réseau

Avanti.....56

La Pioche.....57

Asbl Monceau-Parc58

Le partenariat

Les services :

Au total ce sont plus de 40 biens et services qui sont proposés par les acteurs du site dans et en dehors de Monceau-Fontaines.



- Formations en EFT :

Entretien parcs et jardins	Électricité	Toiture
Nettoyage	Peinture	Carrelage
Horeca	Maçonnerie	Menuiserie
	Sanitaire	Plafonnage

Associations : Le Gerموir, AID Soleilmont, Quelque Chose à Faire



- Formation à la mobilité:

accompagnement dans l'obtention du permis de conduire
(cours théorique et pratique)

Association : Mobil Insert



- Accompagnement dans la création d'entreprise

(information, orientation, formation, accompagnement, financement, etc.)

Associations : Azimut Crédal

- Biens et services pour les entreprises et particuliers :

Entretien parcs et jardins	Toiture végétale	Sanitaire
Aménagement terrasse	Maçonnerie	Toiture
Élagage	Électricité	Carrelage
Abattage	Peinture	Menuiserie
		Plafonnage



- Services de logements sociaux :
 - o Home coaching,
 - o Accompagnement recherche logement,
 - o Logement social,
 - Association : Relogeas
- Microcrédit Association : Crédal
- Animation/formation pour un public de personnes sourdes et malentendantes Association : CREE
- Jobcoaching Association : Monceau-Fontaines
- Agence conseil Association : SAW-B
- Graphisme Association : SAW-B
- Espace de coworking Association : Azimut

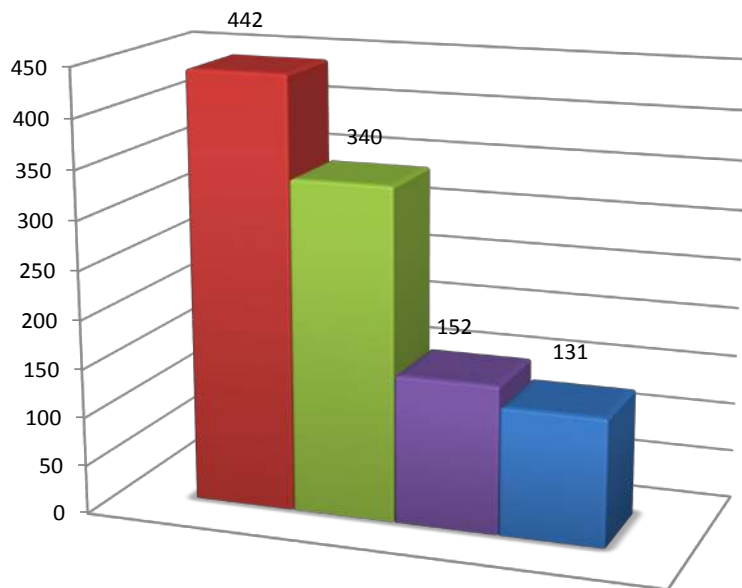
Les statistiques

Quelques chiffres sur les activités des partenaires à Monceau-Fontaines :

En 2012, 12 associations étaient présentes sur le site de Monceau-Fontaines, soit plus de **150 collaborateurs et bénévoles**, et plus de 500 stagiaires et candidats entrepreneurs.

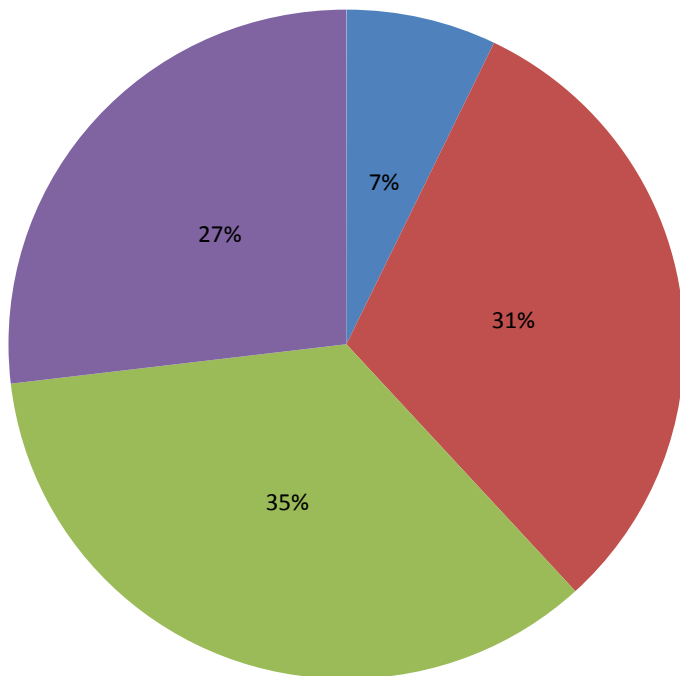
- Les 3 EFT présentes sur le site (AID Soleilmont, le Gerموir et Quelque Chose à Faire) ont accueilli **340 stagiaires**.
- L'asbl Relogeas a permis à **40 ménages** d'être accompagnés dans leur recherche de logement et leur service homecoaching (non repris dans le graphique ci-contre) aura conseillé quelques 352 personnes pour leur logement. À ce jour, elle a créé 30 logements à loyer modéré.
- Azimut a accompagné **414 entrepreneurs** dont 194 en test d'activités. Fin 2012, c'est plus de 1191 porteurs de projets accompagnés par Azimut.
- Mobil Insert a signé **7 nouvelles conventions** en 2012, ce qui représente plus 91 candidats accompagnés dans l'obtention du permis de conduire durant cette année.
- Dans le programme Affaires de Femmes, Femmes d'Affaires, organisé par Crédal sur le site de Monceau-Fontaines: deux sessions ont été organisées sur le site de Monceau-Fontaines en 2012, pour **24 demandeurs d'emploi**. De plus, Crédal a recensé **4 créations de TPE** dans le cadre de l'accompagnement à l'auto-crédation.
- 57 microcrédits personnels ont été accordés à des demandeurs ayant eu un entretien sur le site de Monceau-Fontaines et 10 microcrédits professionnels ont été accordés à des porteurs de la province du Hainaut.

Recensement des personnes en activité sur le site (total : 1065 personnes)



- Accompagnement création d'entreprise (Azimut, Crédal)
- Stagiaires en EFT/OISP (AID Soleilmont, le Gerموir, Quelque Chose à Faire)
- Travailleurs sur le site et bénévoles
- Accompagnement mobilité et recherche logement

Répartition de l'activité sur le site en fonction de l'accompagnement reçu



■ Accompagnement mobilité: 91 personnes

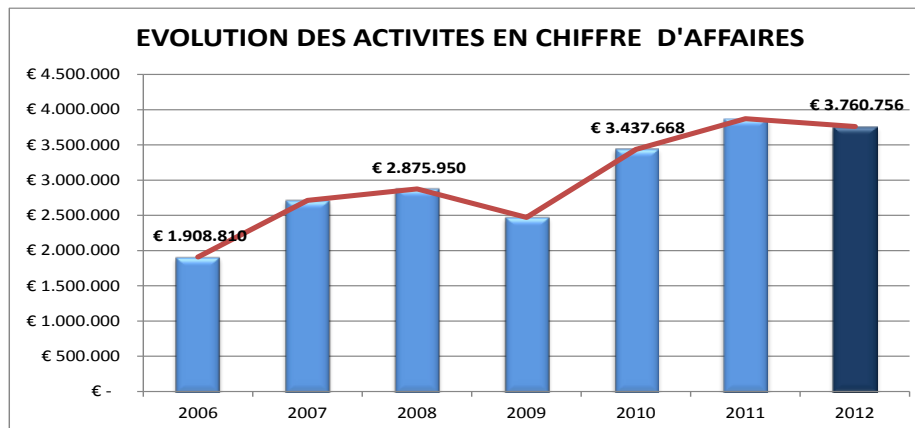
■ Accompagnement recherche logement + homecoaching : 392 personnes

■ Accompagnement création d'entreprise (Azimut, Crédal): 442 personnes

■ Stagiaires en EFT/OISP (AID Soleilmont, le Gerموir, Quelque Chose à Faire): 340 personnes

Résultats des partenaires

En 2012, l'ensemble des activités sur le site représentait un chiffre d'affaires* de 3.760.756 €.



*Cette évolution se base sur les résultats de 8 entreprises, associations et coopératives présentes sur le site de Monceau-Fontaines : l'AID Soleilmont (hors dons et subsides), Azimut (CA des entrepreneurs), le Gerموir (hors dons et subsides), Mobil'Insert (à partir de 2011), Monceau-Fontaines, Quelque Chose à Faire (hors dons et subsides), Relogeas (hors dons et subsides) et SAW-B (hors subventions et cotisations).



AID SOLEILMONT

L'Entreprise de Formation par le Travail, AID Soleilmont, est reconnue dans le domaine de l'horticulture et plus précisément dans l'aménagement, la création et l'entretien d'espaces verts.

Nous organisons notre formation en partenariat avec une école de Promotion Sociale en vue de permettre aux stagiaires d'obtenir, à la fin de leur cycle de formation et par la réussite des épreuves terminales, un certificat d'enseignement (CQ4). Pendant la période de formation, chaque saison permet à nos stagiaires de découvrir les différentes facettes du métier de jardinier: les plantations pendant la saison hivernale, les tailles printanières et automnales, les tontes pendant la saison estivale, ... Dans une dynamique écologique, le centre développe de nouvelles compétences thématiques spécifiques et formatives alliant le soucis de développer des outils de valorisant l'environnement et l'acquisition de nouveaux savoirs faire (réappropriation de techniques ancestrales ou nouvelles techniques) pour nos stagiaires.



AID SOLEILMONT

Rue de Monceau-Fontaine 42/8
6031 Monceau-sur-Sambre
Site Internet: www.aid-soleilmont.be

Tel: 071/81.47.64
FAX: 071/30.05.16
E-mail: info@aid-soleilmont.be

QUELQUES CHIFFRES 2012

- Plus de 25 années d'expérience
- Un vingtaine de stagiaires en continu pendant l'année
- 4 formateurs expérimentés accompagnés des assistants, une équipe administrative et sociale dynamique.
- Chantiers essentiellement dans la région de Charleroi.

AZIMUT



Azimut est une coopérative d'activités qui permet de tester grandeur nature son activité avant de se lancer comme indépendant. Notre action repose sur la stimulation de l'envie et du plaisir d'entreprendre. Nous visons plus particulièrement les personnes en recherche d'emploi.

Depuis plus de 14 ans, Azimut guide les entrepreneurs désireux de mettre leur potentiel au profit de la création d'une activité professionnelle en limitant au maximum les risques. Azimut facilite le démarrage des activités en offrant un cadre sécurisé et l'apprentissage de la gestion, de la commercialisation et des outils nécessaires à la création d'une entreprise.

En intégrant le modèle coopératif, le créateur privilégie les moyens individuels et collectifs à mettre en œuvre pour la réussite de son activité. Azimut favorise l'émulation entre candidats entrepreneurs en faveur du partage d'expériences, de la rupture de la solitude, de la mise en intelligence collective des entrepreneurs... en vue de renforcer leur projet par le réseau et le partenariat.

AZIMUT

Rue de Monceau-Fontaine 42/15

6031 Monceau-sur-Sambre

Site Internet: www.azimut.cc

Tel: 071/20.21.80

FAX: 071/70.03.00

E-mail: azimut@azimut.cc

QUELQUES CHIFFRES 2012

- 414 entrepreneurs accompagnés dont
194 en test d'activités
- 72 créations
- 60% femmes et 40% d'hommes



Fin 2012 : plus de 1191 porteurs de projets accompagnés dont 380 ont créé leur entreprise et 247 ont retrouvé un emploi, soit 53% d'issues positives au terme de l'accompagnement.



Crédal est un organisme de crédit alternatif. Depuis 1984, des coopérateurs investissent leur épargne chez Crédal dans une optique de solidarité et d'utilisation transparente de leur argent. Avec ces fonds, Crédal octroie des crédits solidaires à des associations et entreprises d'économie sociale, des microcrédits professionnels à des entrepreneurs exclus bancaires et des microcrédits personnels à des particuliers ayant des revenus modestes.

À côté de cette activité de financement, Crédal est engagé dans des activités d'accompagnement. D'une part, le département Conseil soutient des associations et entreprises d'économie sociale. D'autre part, Crédal Entreprendre, en tant que SAACE agréée par la région wallonne, accompagne les demandeurs d'emploi qui veulent créer leur petite entreprise et soutient l'entrepreneuriat féminin via son programme Affaires de Femmes, Femmes d'Affaires (AFFA).

CREDAL



CHIFFRES CLEFS 2012

- 57 microcrédits personnels ont été accordés à des demandeurs ayant eu un entretien sur le site de Monceau-Fontaines.
- 10 microcrédits professionnels ont été accordés à des porteurs de projet de la province du Hainaut
- 2 sessions AFFA (sensibilisation à l'entrepreneuriat féminin) organisées sur le site de Monceau pour 24 demandeuses d'emploi. 4 créations de TPE dans le cadre de l'accompagnement à l'autocréation

CREDAL

Rue de Monceau-Fontaine 42/18
6031 Monceau-sur-Sambre
Site Internet : www.credal.be
Tel: 071/32.81.32
Fax: 071/32.81.32
E-mail: credal@credal.be



CREE

Le CREE, Collectif Recherche Et Expression, est une organisation de jeunesse pour personnes sourdes et malentendantes.

Sa mission: accueillir les enfants et adolescents sourds ou malentendants issus de tous les milieux, les encourager et les soutenir dans leur démarche de citoyen, responsable, actif critique et solidaire (CRACS). Nous mettons l'accent sur deux points importants: une politique d'accessibilité de nos activités à tous les enfants sourds et une politique de partenariat de travail entre personnes sourdes et personnes entendantes. Trois secteurs importants constituent le pôle de production des activités du CREE : l'animation, la formation et la

CHIFFRES CLEFS 2012

- Le CREE asbl a l'honneur de breveter les 5 premiers coordinateurs de centres de vacances en tant qu'organisme de formation habilité.
- En 2012, Le CREE emploie 12 personnes sourdes parmi ses permanents.
- Ce sont 382 activités d'animation et de formations réalisées en 2012.
- Le CREE a reçu un nouveau mini bus grâce au soutien de CAP 48.

À ce jour, le CREE emploie 25 permanents dont 12 sont sourds ou malentendants. L'association met un point d'honneur à développer le partenariat de travail entre personnes sourdes et personnes entendantes.



CREE

Rue de Monceau-Fontaine 42/16
6031 Monceau-sur-Sambre
Site Internet: www.creeasbl.be

Tel: 071/50.358.30
Fax: 071/50.32.20
E-mail: cree.charleroi@skynet.be



LE GERMOIR

Depuis 30 ans, le Gerموir, Entreprise de Formation par le travail (E.F.T.), constituée sous forme d'asbl, permet à des personnes en difficulté sociale d'apprendre un métier dans un contexte de travail réel.

Son objectif : l'insertion socioprofessionnelle . L'association se préoccupe particulièrement de la situation des femmes dans notre société. Ainsi, le Gerموir consacre son action à des femmes souvent peu qualifiées, de toutes nationalités, généralement seules ou avec des enfants, et confrontées à des problèmes familiaux, de logement, de revenus, de santé, de souffrance morale...

Cette année, le Gerموir a implanté un module d'accueil et a développé le projet validation des compétences pour le métier "Aide-ménagère".



GERMOIR

Rue de Monceau-Fontaine 42/3
6031 Monceau-sur-Sambre
Site Internet : www.gerموir.be
Blog: www.legerموir.com

Tel: 071/27.05.40
Fax: 071/27.05.49
E-mail: gerموir@gerموir.be

CHIFFRES CLEFS 2012

- Une équipe encadrante de 21 personnes
- 56.723 heures de formation
- 95 stagiaires
- 23 mises à l'emploi (8 dans l'horeca et 15 dans le nettoyage)

SUCCÈS 2012

- Fête des 30 ans du Gerموir
- Relooking du Gerموir : nouvelle organisation des bureaux, peinture, espace de stockage
- Développements de partenariat avec La Mirec, Jobcoaching, Mobil'Insert, Salles Les Cayats, etc

MOBIL'INSERT

Créée à l'initiative des principaux opérateurs d'intégration et d'insertion de la Région, Mobil'Insert a vu le jour le 15 février 2009. Son objectif est de former à la mobilité les personnes fragilisées inscrites dans un parcours d'insertion socioprofessionnelle. Active depuis le 19 octobre 2009, les formations de Mobil'Insert sont focalisées sur l'apprentissage pratique à la conduite, le coaching social adapté, l'accompagnement lors du passage à l'examen pratique ainsi que la formation à la maîtrise des outils complémentaires à l'obtention du Permis B (Crédit-auto, Assurances, Eco-mobilité).

L'accès au dispositif de Mobil'Insert est destiné aux personnes défavorisées sur divers plans (scolaire, social, financier, linguistique, culturel, etc.) qui sont inscrites dans un parcours d'insertion socioprofessionnelle.



Conditions : être inscrit dans un parcours d'insertion socioprofessionnelle (en formation qualifiante, en accompagnement à l'emploi, en stage, en emploi d'insertion ou de réinsertion, en transition vers l'emploi,...)

MOBIL'INSERT

rue de Monceau-Fontaine, 42/20
6031 Monceau-sur-Sambre
Site Internet: www.mobilinsert.be

Tel: 071/31.17.52
Fax: 071/31.17.52
E-mail: info@mobilinsert.be



CHIFFRES CLEFS 2011

- 78% de réussite
- Une équipe de 4 travailleurs et 19 volontaires



KREATIVA

Depuis sa création en 2001, l'asbl Kreative s'est donnée pour mission de modifier les comportements individuels et collectifs afin de préserver notre planète dans une perspective de développement durable. Elle met en oeuvre tous les moyens dont elle dispose pour initier une nouvelle forme de société reposant sur la prise de conscience de l'interdépendance des humains et de l'ensemble des vivants.

Dans cette perspective, Kreative mène un ensemble d'activités de terrain sur un plan régional et international, fixées sur plusieurs champs d'action :

- Animation au niveau scolaire des séquences éducatives sur l'environnement, la nature, les patrimoines et la qualité de vie dans une perspective de développement durable;
- Conception d'outils pédagogiques, d'expositions, de brochures afin d'accompagner les séquences éducatives;
- Soutien de projets d'éducation à l'environnement dans une perspective de développement durable auprès des partenaires publics et privés, favoriser le partenariat pour le développement de nouvelles campagnes;
- Formation d'animateurs, intervention dans les établissements scolaires, les universités, les filières d'apprentissage et les entreprises. Mise en place de forums ouverts à tous.

KREATIVA

Rue de Monceau-Fontaine 42/17
6031 Monceau-sur-Sambre
Site Internet: www.ngckreativa.be

Tel: 071/64.48.88
Fax: 071/64.48.88
E-mail: kreativa1@skynet.be



QUELQUE CHOSE À FAIRE



Entreprise de Formation par le Travail, «Quelque Chose à Faire» vise l'insertion sociale et professionnelle des stagiaires par l'apprentissage d'un métier du bâtiment sur des chantiers réels.



Au quotidien, la formation, l'accompagnement social, le suivi pédagogique et la valorisation du travail réalisé pour des clients donnent à nos stagiaires les outils pour (re)construire leur vie, se remettre debout et reprendre pied dans la société.



QUELQUE CHOSE A FAIRE
rue de Monceau-Fontaine, 42/4
6031 Monceau-sur-Sambre
Site Internet: www.qcaf.be

Tel: 071/31.78.52
Fax: 071/32.87.40
E-mail: qcaf@qcaf.be

QUELQUES CHIFFRES 2012

- 31 années d'expérience
- 23 formateurs techniques
- 55 stagiaires, chaque jour, en formation sur chantiers
- 15 stagiaires par mois dans le module découverte métiers
- 11 coordinateurs, accompagnateurs socio-pédagogiques et administratifs
- 10 formateurs bénévoles ou vacataires pour les ateliers de remise à niveau, de vie sociale et autres du vendredi.

En 2012, Quelque Chose à Faire a organisé des formations continues en matière d'isolation efficace et utilisation de matériaux naturels pour 40 travailleurs de l'insertion socio-professionnelle et enseignants du secondaire qualifiant.



RELOGEAS

Relogeas, créée en 1994, a pour objectif principal de rénover des bâtiments insalubres améliorables, d'utiliser ces rénovations principalement comme chantiers pour des entreprises d'économie sociale (ex. EFT du type «Quelque Chose A Faire»), de louer ces logements d'insertion ou de transit pour un loyer n'excédant pas 20% des revenus à des personnes en difficultés sociales et financières, mal logées ou sans abri et prioritairement à des personnes en voie d'insertion socioprofessionnelle. Relogeas est un soutien « logement et social » pour créer les conditions optimales à l'insertion socioprofessionnelle.

Nous proposons une prise en charge responsable et solidaire des habitations par les locataires (réunions de locataires : amélioration des communs en partenariat avec les locataires, comme la réalisation des caves communes). L'équipe de Relogeas se compose actuellement de 7 travailleurs à temps plein : une coordinatrice, trois assistants sociaux, deux ouvriers d'entretien/ accompagnants techniques, une secrétaire/aide-comptable.

QUELQUES CHIFFRES 2012

- 30 logements dont 13 logements d'insertion, 7 logements à loyer modéré, 3 logements de transit et 7 logements conventionnés (subsidés du FLW).
- Nous avons logé 40 ménages et reçu en home coaching 352 personnes.

Notre fierté

L'ensemble de nos projets innovants en matière de logement où nous tentons d'apporter des réponses diversifiées aux personnes sans abri, en état de précarité et en voie d'insertion socioprofessionnelle.

RELOGEAS

rue de Monceau-Fontaine, 42/11
6031 Monceau-sur-Sambre
Site : www.relogeas.be

Tel: 071/31.40.07

Fax: 071/50.12.26

E-mail : info@relogeas.be

SAW-B

« SAW-B, Solidarité des Alternatives Wallonnes et Bruxelloises, est une fédération d'économie sociale, agréée agence-conseil et reconnue acteur d'éducation permanente ».



« 30 portraits de l'alternative économique »

Une publication événement à l'occasion des 30 ans de la fédération, qui dresse le portrait de 30 de ses membres.

SAW-B
rue de Monceau-Fontaine, 42/6
6031 Monceau-sur-Sambre
Site Internet: www.saw-b.be

Tel: 071/53.28.30
Fax: 071/53.28.31
E-mail: info@saw-b.be



Événement marquant

La journée des Chantiers de l'économie sociale a rassemblé plus de 140 travailleurs d'entreprises d'économie sociale issus de Bruxelles et de la Wallonie. Un moment de rencontre pour échanger, débattre, imaginer des partenariats et renforcer son appartenance au mouvement de l'économie alternative.

QUELQUES CHIFFRES 2012

- SAW-B a accueilli 10 nouveaux membres en 2012 et compte 135 membres début 2013
- SAW-B réfère quelques 800 entreprises d'économie sociale dans l'annuaire «préférences»
- SAW-B a publié 16 analyses sur des thématiques diverses en lien avec l'économie sociale et 1 étude intitulée «Economie sociale et territoire »
- SAW-B diffuse l'ES-infos, la newsletter mensuelle sur l'actualité de l'économie sociale à 3805 abonnés



AVANTI (partenaire en réseau)

Avanti, un esprit d'équipe imprégné d'humanité, d'accueil, de solidarité et de respect. Cette philosophie d'action donne sens à un projet pédagogique prenant en compte les réalités de vie, les besoins, les interpellations des stagiaires ... Avanti, des actions d'insertion sociale et professionnelle avec les personnes les plus fragilisées, des projets collectifs avec des citoyens de Marchienne et environs: projets qui s'inscrivent directement dans le développement économique, social et culturel du territoire.

La méthodologie de l'action repose sur une approche globale et transversale, porteuse de sens et de liens sociaux. Les problèmes liés à l'exclusion ne peuvent en être dissociés: logements, santé, revenus, emploi, hygiène de vie, isolement social...

À Marchienne-au-Pont, Avanti propose des préformations en menuiserie, sculpture/ébénisterie, ferronnerie, forge/soudure, et ateliers d'expressions. À la prison de Jamioulx, Avanti propose une filière de formation professionnelle et de préformation par la découverte de 8 métiers du bâtiment.

AVANTI
Rue de l'Abattoire, 12
6030 Marchienne-au-Pont
Site Internet: www.avant-asbl.be

Tel: 071/53.54.11
Fax: 071/53.54.12
E-mail: avanti.mf@skynet.be

LA PIOCHE (partenaire en réseau)

Soucieuse de faciliter l'accès aux soins à des personnes pour qui la démarche vers un Service de Santé Mentale semble difficile, la Pioche assure des interventions délocalisées chez certains partenaires privilégiés du réseau. Ainsi, en partenariat avec les EFT du site de Monceau-Fontaines, deux psychologues de La Pioche assurent une présence plusieurs jours par semaine dans un bureau situé sur le site-même. Ce bureau de proximité permet de répondre assez rapidement aux demandes d'aide et de soutien psychologique pour les stagiaires des EFT ainsi que des demandes de concertation avec les professionnels de ces équipes.

Concrètement, La Pioche propose sur le site de Monceau-Fontaines :

- Consultations psychologiques individuelles pour les stagiaires, avec orientation et accompagnement vers un service plus adéquat si nécessaire.
- Travail de réseau avec et autour de la personne.
- Encadrement d'une réflexion inter-institutionnelle avec les travailleurs des EFT et du réseau.
- Séances de sensibilisation auprès du public-cible sur la fonction du psychologue et le travail thérapeutique.
- Interventions de groupe à effets thérapeutiques (groupes de paroles, modules à thème, ...).
- Concertation, soutien et supervision pour les professionnels.

La Pioche

Service de Santé Mentale agréé et subsidié par la Région Wallonne.

Interventions préventives et curatives en santé mentale: enfant, adolescent, adultes.

Travail individuel, en couple/familial, de groupe.

Bureau relais à Monceau-Fontaines:

(au-dessus du Gerموir)

Contact : 0483/49.85.95

0484/60.61.26

LA PIOCHE

rue Royale, 95

6030 Marchienne-Au-Pont

Tél : 071/31.18.92

Fax : 071/30.98.57

Email : secretariat@lapioche.be



ASBL Monceau Parc

En 2012, le Quartier Monceau Parc poursuit sur la lancée de ces dernières années.



Parmi les nombreuses actions, son opération «Télévie» a de nouveau regroupé sur le site de Monceau-Fontaines, Judoka, aikidoka, gymnastes, gens du spectacle, motards, collectionneurs de VW et véhicules militaires et un nombreux public.

Cette journée fut très fructueuse et a permis de soutenir financièrement la recherche contre le cancer.



Le Quartier, c'est aussi deux journées de sensibilisation à la propreté des habitants, des enfants, des écoles...

Plus encore, c'est un marché aux fleurs qui permet aux habitants de décorer leur façade et de participer au concours « Façades fleuries » de la Ville de Charleroi.

2012 fut encore un succès dans nos actions de convivialité et de citoyenneté dans ce quartier.

A winter scene featuring a sculpture of a smiling figure and a house, both covered in snow. The sculpture is made of dark wood and has a large, curved smile. The house is also made of dark wood and has a snow-covered roof. In the foreground, a sign with the text "À bientôt !" is visible. The background shows a snow-covered field, a brick building with blue doors, and a street lamp.

À bientôt !



Monceau-Fontaines asbl
42/1 rue de Monceau-Fontaine
6031 Monceau-sur-Sambre
Tel : 071/33.46.01
Fax : 071/33.46.02

www.monceau-fontaines.be



IGRETEC

